



SKDA-02K-1A4 开关机械特性测试仪 专用电源

概述: 该型号电源是一种新型特小体积电源。该电源可根据用户的具体技术要求设定输出电压的调节形式和输出电压的调节范围，以满足测试仪器的需要。该电源具有输出电压高，调节范围宽，保护功能齐全，体积小、效率高等特点。



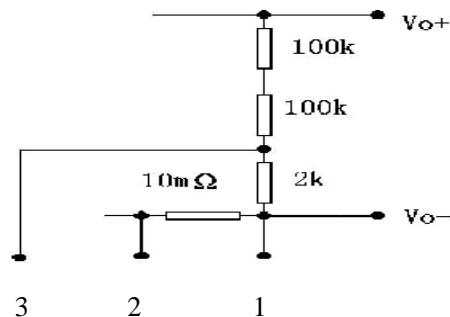
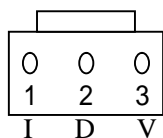
本公司还可为用户提供 5A 15A 等规格

电源主要技术指标

交流输入电压	AC:220V±10%	
频率及范围	47~63Hz	
输出电压	30V~270V 可调 (范围可由用户自定或商定, 最高 300V)	
输出电压方式	1V~4.5V 电压调节	
最大输出电流:	10A (输出 220V 时)	
最大输出功率:	2kW	
纹波及噪声	3.0%	
电压调整率	±0.5%	
电压调整率	±1.0%	
效率	>85%	
工作制式	间断工作 (10A 输出时, 内部时序控制 5s 内保护; 5A 输出时, 15s 内保护, <2A 时, 不保护; 3±0.5min 自动恢复) 安秒特性见图三	
保护功能	短路、过流、过载、过热保护, 具有自动恢复功能	
开启时间	≤1s	
安 全	绝缘电阻	200M(500V 测试)
	抗电强度	输入与机壳, AC1.5KV, 1 分钟. 10mA 测试
		输入与输出, AC1.5KV, 1 分钟. 10mA 测试 输出与机壳, AC500V, 1 分钟. 10mA 测试
环 境	工作温度	0℃~+40℃
	存储温度	-10℃~+70℃
电磁兼容	内设 EMC	
外形尺寸	176X110X56mm	

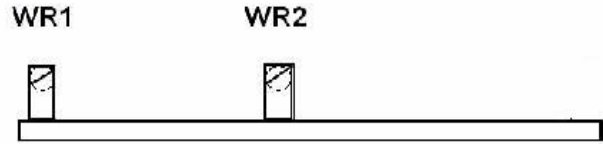
● 注意事项

1. 工作温度参照技术指标, 并保证电源周围有良好的通风条件。
2. 本电源输入端外接 10A 保险管, 阻波器安装在仪器箱的市电电源进口处。
3. 电源前端 5 线插头: +K- 为 5VTTL 电平触发, +T- 为 1~4.5V 控制输出电压在 30-270V 范围内调节。
4. 在端子 JW 处接入 100k 电位器, 可使输出电压在 30-270V 范围调节。(可在两种调节方式任选其一。)
5. 输出端设有 3 线测量端子可间接测量输出电压和电流;

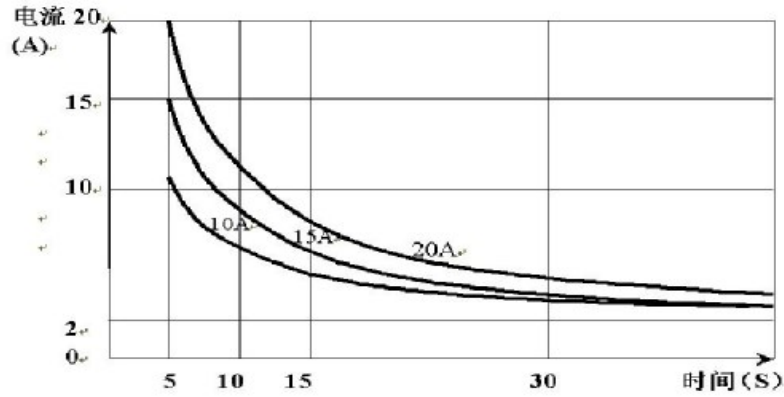


图一 输出测量端子原理图

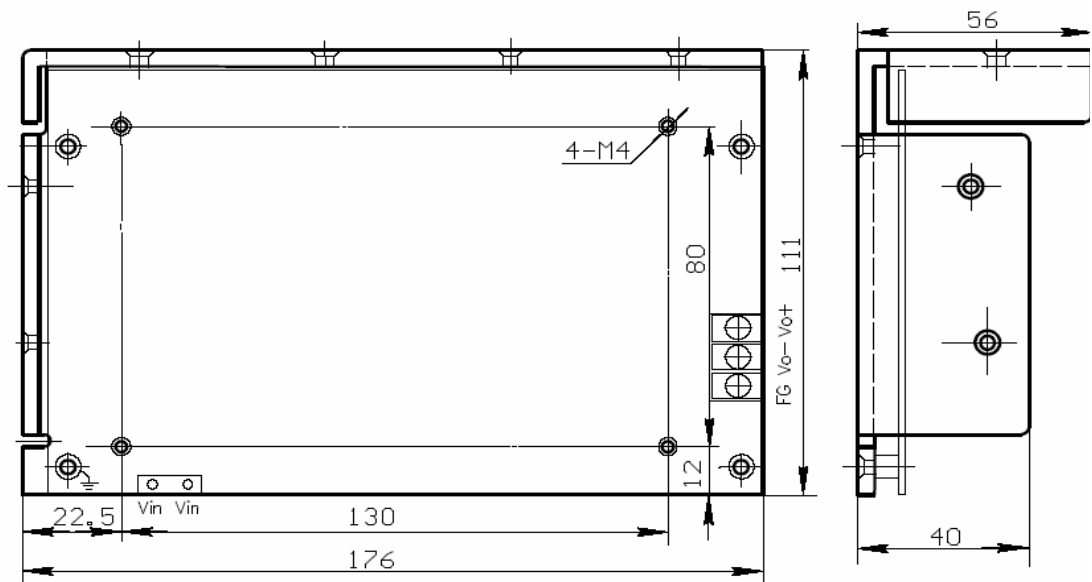
6. 电位器调节功能：（见图一）
 WR1----过载保护（出厂时调好）
 WR2----输出电压微调节（出厂时调好）。



图二 控制板调整电位器示意图



图三 输出电流安秒特性



图四 机壳安装图

订货须知： 订购开关机械特性测试仪专用电源，请在以下范围内选择适合您的条件：

- 1) 最大输出电流：a)5A； b)10A； c)15A；
- 2) 输出电压调节范围，如：30~270V；（最大范围：20~300V）
- 3) 输出电压调节形式：a)电位器调节； b)1~4.5V 电压调节；
- 4) 电源启动方式：a)5VTTL 电平触发； b)短路触发； c)直接启动；

如果以上规格不能满足用户要求，本公司可为用户提供新规格设计。要求用户提供详细的技术要求，输出电压范围，实际的负载特性，以及实际使用环境，安全及电磁兼容要求等。